

# CAROTIERE DOPPIO "T6"

## Ø 116 ÷ 146

Si tratta di un carotiere utilizzato prevalentemente nel settore geotecnico, ambientale e minerario dove viene richiesta una carota integra e non contaminata. Robusto consente di operare in condizioni gravose. Adatto all'utilizzo di polimeri o fluidi di perforazione ad alta densità. Oltre alle dimensioni indicate sono disponibili lunghezze; diametri e filettature a richiesta.

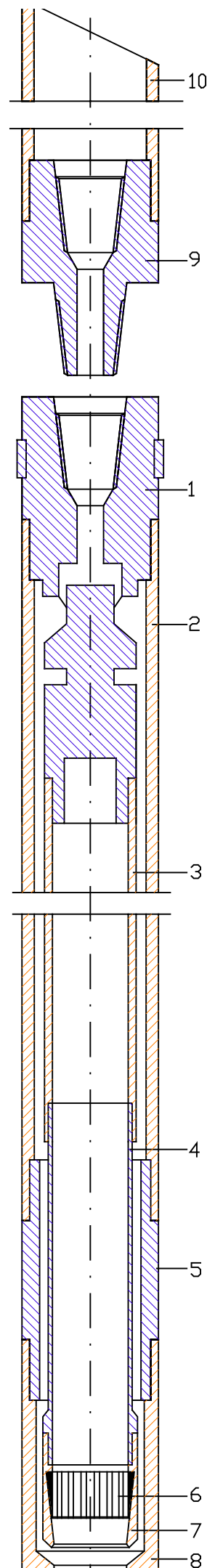
Pos.	Descrizione	Q.tà	Ø 116	Ø 131	Ø 146
			fil.2"3/8 A.R.	fil.2"3/8 A.R.	fil.2"3/8 A.R.
1 - 8	Carotiere completo L=1500	1	04F61161Z8	04F61311ZA	04F61461ZC
1 - 8	Carotiere completo L=3000	1	04F61161Z9	04F61311ZB	04F61461ZD
1	Testina completa	1	048611620E	048613120F	048614620G
2	Tubo esterno L=1500	1	0496116226	0496131228	049614622A
2	Tubo esterno L=3000	1	0496116227	0496131229	049614622B
3	Tubo interno L=1500	1	04A6116234	04A6131236	04A3146238
3	Tubo interno L=3000	1	04A6116235	04A6131237	04A6146239
4	Tubo d'allungamento	1	04C611615F	04C613115G	04C614615H
5	Porta corona	1	04D6116169	04D613116A	04D614616B
6	Estrattore	1	04E611612V	04E613112Z	04E614616O
7	porta estrattore	1	04P611614H	04P613114I	04P614614L
8	Saivafiletti	1	04X611624C	04X613124D	04X614624E
9	Testina tubo porta sedimenti	1	04X6116255	04X6131256	04X6146257
10	Tubo porta sedimenti L=1000	1	04X611625V	04X613125Z	04X614626O

### OPTIONALS

Pos.	Descrizione	Q.tà	Ø 116	Ø 131	Ø 146
1	Testina completa fil. CR42	1	048611626H	048613126I	048614626L
1	Testina completa fil. CR50	1	0486116271	0486131272	0486146273
1	Testina completa fil. NW	1	0486116290	0486131291	0486146292
1	Testina completa fil. 2"3/8 A.R.	1	-	048613128E	048614628F
6	Estrattore a cestello	1	04E611629T	04E613129U	04E614629V
7	Porta estrattore a cestello	1	04961162AG	04961312AH	04961462AI
4	Alesatore metallo duro	1	02761162BG	02761312BH	02761462BI
4	Alesatore diamantato	1	02261160DH	02261310DI	02261460DL

### DATI TECNICI

	116	131	146
Diametro nominale carotiere	116	131	146
Diametro foro con alesatore [mm]:	116,3	131,3	146,3
Diametro corona [mm]:	116	131	146
Diametro carota [mm]:	93	108	123
Spessore di taglio [mm]:	11,5	11,5	11,5
Area di taglio [mm <sup>2</sup> ]:	3770	4310	4851
Area foro [mm <sup>2</sup> ]:	10563	13471	16733
Area carota [mm <sup>2</sup> ]:	6793	9161	11882
Peso carotiere completo L=1500 [Kg]:	58,5	67,4	79,2
Peso carotiere completo L=3000 [Kg]:	85	99,4	115,2



**CORDIAM srl**

Via Madonna, 19

22070 Guanzate (CO) - Italia-

Tel +39 031 97 72 74 - Fax +39 031 97 66 15

e-mail: info@cordiam.it - www.cordiam.it