

# CAROTIERE DOPPIO "T6S"

## Ø 101 ÷ 131

Si tratta di un carotiere utilizzato prevalentemente nel settore geotecnico, ambientale e minerario dove viene richiesta una carota integra e non contaminata. Robusto consente di operare in condizioni gravose. Adatto all'utilizzo di polimeri o fluidi di perforazione ad alta densità. Viene utilizzato specificatamente per carotaggio di maretiale fratturato. La caratteristica principale di questo carotiere è che il tubo interno, contenente la carota, è diviso in due metà apribili per facilitare l'estrazione della carota dal tubo stesso. Oltre alle dimensioni indicate sono disponibili lunghezze; diametri e filettature a richiesta.

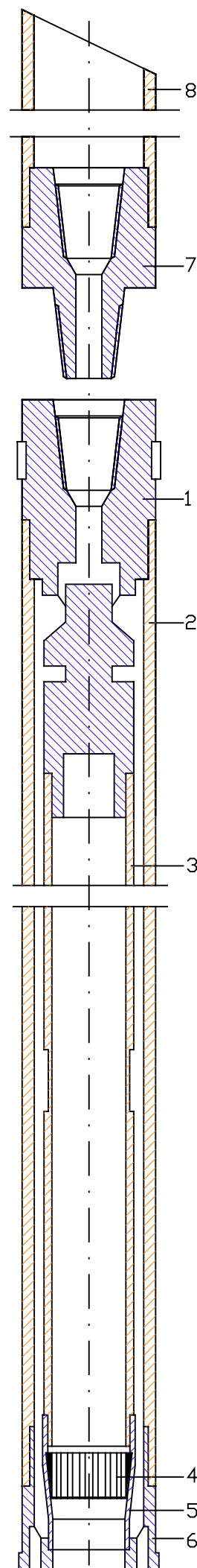
Pos.	Descrizione	Q.ta	Ø 101	Ø 116	Ø 131
			fil.2"3/8 A.R.	fil.2"3/8 A.R.	fil.2"3/8 A.R.
1 - 8	Carotiere completo L=1500	1	04FS1011ZD	04FS1161ZF	04FS1461ZH
1 - 8	Carotiere completo L=3000	1	04FS1011ZE	04FS1161ZG	04FS1461ZI
1	Testina completa	1	048S10120H	048S11620I	048S14620L
2	Tubo esterno L=1500	1	049S10120H	049S11620L	049S13120N
2	Tubo esterno L=3000	1	049S10120I	049S11620M	049S13120O
3	Tubo interno L=1500	1	04AS10123A	04AS11623C	04AS13123E
3	Tubo interno L=3000	1	04AS10123B	04AS11623D	04AS13123F
4	Porta estrattore	1	04PS10114U	04PS11614V	04PA13114Z
5	Estrattore	1	04ES101139	04ES11613A	04EA13113B
6	Salvafiletti	1	04XS10124F	04XS11624G	04XS13124H
7	Testina tubo porta sedimenti	1	04XS101258	04XS116259	04XS13125A
8	Tubo porta sedimenti L=1000	1	04XS101261	04XS116262	04XS131263

### OPTIONALS

Pos.	Descrizione	Q.ta	Ø 101	Ø 116	Ø 131
1	Testina completa fil. CR50	1	048S101274	048S116285	048S131286
1	Testina completa fil. NW	1	048S101293	048S116294	048S131295
1	Testina completa fil. 2"3/8 A.R.	1	048S10128G	048S11628H	048S13128I
4	Porta estrattore a cestello	1	04PS1012AL	04PS1162AM	04PS1312AN
5	Estrattore a cestello	1	04ES10129Z	04ES1162A0	04ES1312A1

### DATI TECNICI

Diametro nominale carotiere	<b>101</b>	<b>116</b>	<b>131</b>
Diametro foro con alesatore [mm]:	101,3	116,3	131,3
Diametro corona [mm]:	101	116	131
Diametro carota [mm]:	72	86	101
Spessore di taglio [mm]:	14,5	15	15
Area di taglio [mm <sup>2</sup> ]:	3936	4754	5459
Area foro [mm <sup>2</sup> ]:	8008	10563	13471
Area carota [mm <sup>2</sup> ]:	4072	5809	8012
Peso carotiere completo L=1500 [Kg]:	47	62	71
Peso carotiere completo L=3000 [Kg]:	74	89	105



**CORDIAM srl**

Via Madonna, 19

22070 Guanzate (CO) - Italia-

Tel +39 031 97 72 74 - Fax +39 031 97 66 15

e-mail: info@cordiam.it - www.cordiam.it